

Odbor kanceláře tajemníka  
Oddělení rozvoje

Č. j.: MUBR 132209/2023  
Vyřizuje: Mgr. Petra Hroudná

AQUA CENTRUM Břeclav, a.s.  
Kapusty 27  
690 06 Břeclav

V Břeclavi 1. 11. 2023

**Vyjádření ke stavebnímu povolení a k ohlášení udržovacích prací – „Dyje Břeclav, PB ř. km 18,4-21,1 a O.R. Dyje Poštorná, LB ř.km 0,0-0,650, dosypání hrází“**

investor: Povodí Moravy s.p. Brno, Dřevařská 932/11, 602 00 Brno

lokalita: Dyje PB ř. km 18,4-21,1, odlehčovací rameno Dyje LB ř.km 0,0-0,650, katastrální území Břeclav a Poštorná

*Předložená projektová dokumentace řeší opravu dosypáním koruny hrází na projektovanou a kolaudovanou úroveň. Oprava bude provedena v rámci tělesa stávající LB a PB ochranné hráze. Stavba je rozdělena na dva samostatné objekty. V rámci SO 01 Dyje Břeclav, PB ř.km 18,4-21,1 se nebude provádět kácení stromových ani keřových porostů. Součástí objektu je oprava koruny hráze a částí svahů stávající zemní hráze. Oprava bude spočívat v hutněním násypu koruny hráze na projektovanou a kolaudovanou úroveň včetně přesypání o 0,15 m z důvodu budoucí konsolidace zemního tělesa hráze. Svahy budou upraveny do předepsaného tvaru a sklonu, plán koruny a svahů bude urovňována a oseta travní směsí. Součástí stavebního objektu SO 02 O.R. Dyje Poštorná, LB ř. km 0,0-0,650 je oprava koruny a částí svahů stávající zemní hráze. Oprava bude spočívat v hutněním násypu koruny hráze na projektovanou a kolaudovanou úroveň včetně přesypání o 0,15 m. Stavbou ani příjezdem/přístupem na staveniště nebudou zasaženy pozemky ve vlastnictví města Břeclav.*

Město Břeclav, ve věci rozvoje, vlastnictví a správy místních komunikací a veřejných prostranství na území města souhlasí s provedením výše uvedené stavby, za následujících podmínek:

Stavba nevyžaduje napojení na veřejnou technickou a dopravní infrastrukturu ve vlastnictví města Břeclav. Kabelové vedení veřejného osvětlení ani jeho ochranné pásmo nebude stavbou dotčeno.

**Dle sdělení žadatele o vyjádření města Břeclav nebude v rámci stavebního objektu SO 02 provedeno kácení stromových porostů v levobřežní břehové linii kynety odlehčovacího ramene Dyje v úseku ř. km 0,150- ř. km 0,650 m. Město Břeclav souhlasí se stavbou za předpokladu, že ke kácení porostů nedojde (nebude vydán souhlas s kácením).**

V případě, že dojde k rozježdění terénu těžkými vozidly, je třeba po jejich odjezdu srovnat terén do původní nivelety a poté osít travní semeno. Na náklady žadatele bude provedena výměna obrub, které byly při převozu materiálu poškozeny. Požadujeme řádné zabezpečení stavby proti úrazu. Při najíždění vozidel v průběhu stavby nesmí dojít k omezení průjezdnosti přilehlé obslužné komunikace - v žádném případě není možno odstavovat vozidla na vozovku nebo v její bezprostřední blízkosti. Prováděním prací nesmí dojít k narušení rozhledových poměrů na přilehlé komunikaci.

Pokud dojde při najíždění či vyjíždění vozidel k znečištění vozovky zeminou, je třeba tuto ihned odstranit a uvést komunikaci do původního stavu. Veřejné prostranství bude po dobu provádění prací pravidelně čištěno - odpad vzniklý při provádění prací je třeba odvézt z lokality a ekologicky zlikvidovat. Požadujeme, aby povrch veřejného prostranství byl uveden do původního stavu v souladu se stavem před zahájením výkopových prací, včetně vyčištění přilehlého veřejného prostranství. Povrch místních komunikací, užívaných při příjezdu ke stavbě, bude udržován v čistotě na náklady investora. Pokud při převozu materiálu či pohybem stavební techniky dojde ke znečištění místní komunikace, musí ji ten, kdo je způsobil, bez průtahů odstranit a uvést komunikaci do původního stavu. V žádném případě není možno najíždět těžkou stavební technikou mimo vozovku na přilehlé chodníky a zelené pásy. V případě zvýšené prašnosti je třeba před započatím převozu materiálu pokropit vozovku. V případě deštivého počasí je třeba před vjetím na zpevněnou komunikaci očistit kola vozu.

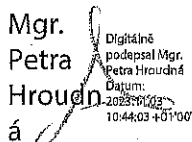
V případě přepravy zvláště těžkých nebo rozměrných předmětů či užívání vozidel, jejichž rozměry nebo hmotnost přesahují míru stanovenou předpisy, je třeba získat povolení příslušného silničního správního úřadu (odbor správních činností Městského úřadu v Břeclavi).

V případě jakýchkoliv změn ve vztahu k místním komunikacím nebo veřejným prostranstvím je třeba tyto změny projednat na odboru majetkovém, oddělení investic Městského úřadu Břeclav (paní Starnovská, 519 311 386).

Z výše uvedeného je zřejmé, že odbor kanceláře tajemníka, oddělení rozvoje se stavbou „**Dyje Břeclav, PB ř. km 18,4-21,1 a O.R. Dyje Poštorná, LB ř.km 0,0-0,650, dosypání hrází**“ souhlasí za podmínky, že nedojde ke kácení stromových porostů.

S pozdravem

Mgr.  
Petra  
Hroudná  
á

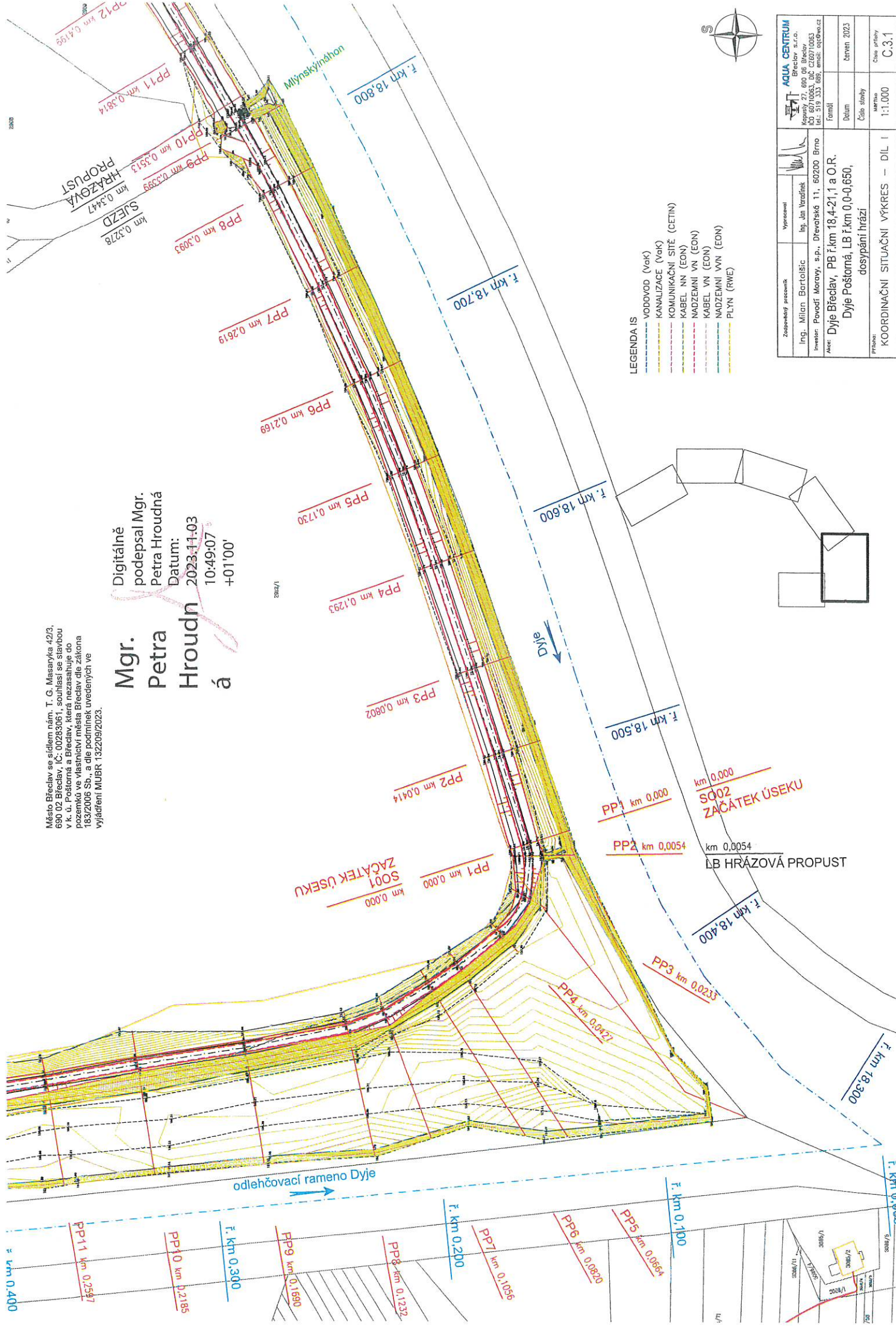


Digitální  
podpis Mgr.  
Petra Hroudné  
Datum:  
2023-01-12  
10:44:03 +01'00'

Mgr. Petra Hroudná  
vedoucí oddělení rozvoje

#### Příloha

Situační výkresy s vyznačenými souhlasy



Město Breclav se sídlem nám. T. G. Masaryka 42/3,  
690 02 Breclav, IČ: 00283061, souhlasí se stavbou  
v k. ú. Poštorná a Breclav, která nezasahuje do  
pozemků ve vlastnictví města Breclav dle zákona  
183/2006 Sb., a dle podmínek uvedených ve  
vyjádření MUBR 132209/2023.

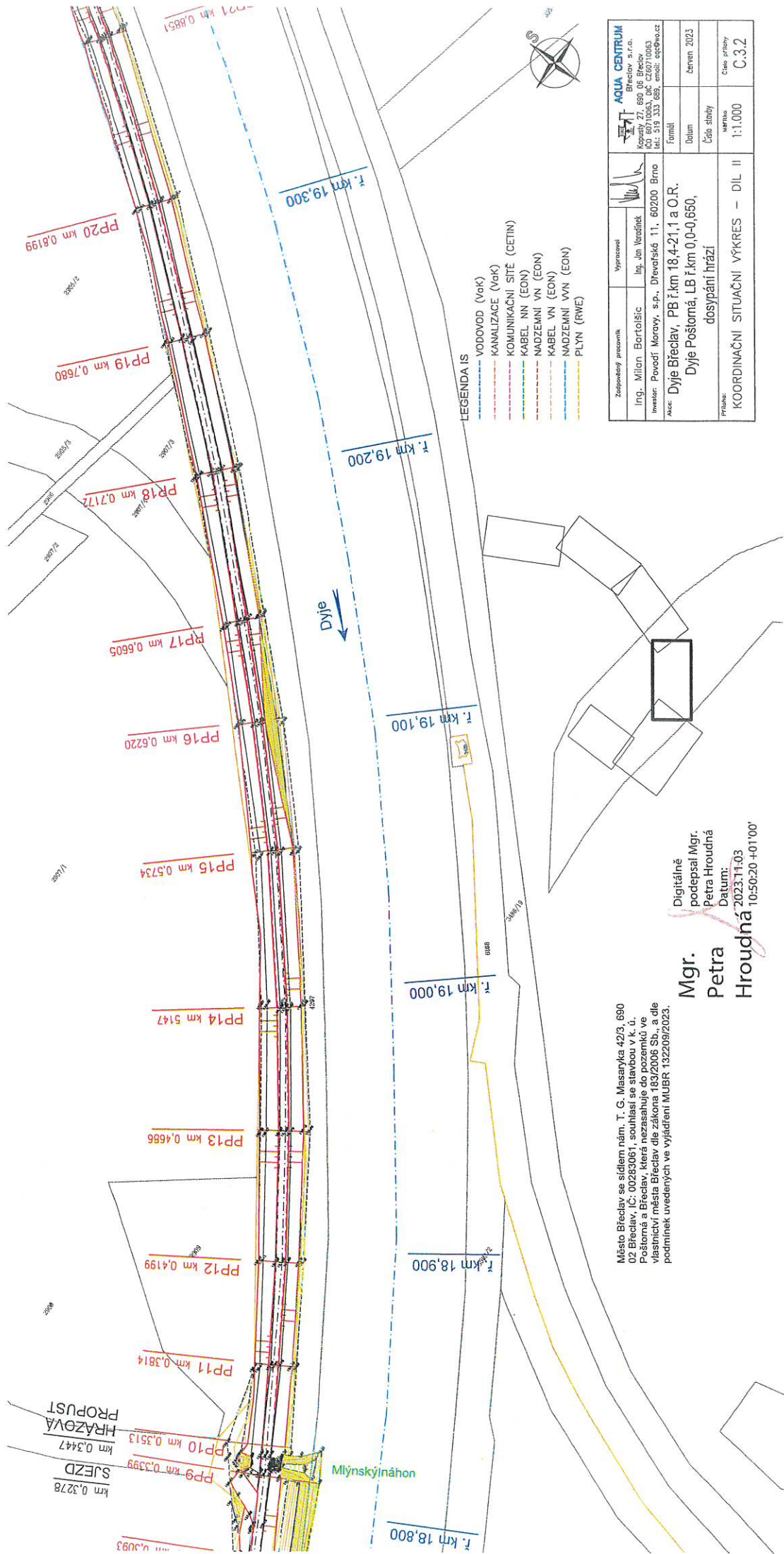
Mgr.  
Petra  
Hroudňá  
á

Digitálně  
podepsal Mgr.  
Petra Hroudňá  
Datum: 2023-11-03  
10:49:07  
+01'00'

- LEGENDA IS
- VODOVOD (VaK)
  - KANALIZACE (VaK)
  - KOMUNIKAČNÍ SÍTĚ (ČETIN)
  - KABEL NN (EON)
  - KABEL VN (EON)
  - KABEL VN (EON)
  - NADZEMNÍ VN (EON)
  - PLYN (RWE)

Zpracovatel		Výpracovatel	
Ing. Milan Bartolšic		Ing. Jan Vardínek	
Investor: Povodí Moravy, s.p., Dřevařská 11, 60200 Brno		Famili	
Akce: Dyje Breclav, PB ř.km 18,4-21,1 a O.R.		Datum	
Dyje Poštorná, LB ř.km 0,0-0,650,		Číslo stávk	
dosypání hrázi		Číslo stávk	
KOORDINAČNÍ SITUACNÍ VÝKRES – DIL I		Číslo stávk	
		1:1.000	
		C.3.1	





Město Břeclav se sídlem nám. T. G. Masaryka 42/3, 690 02 Břeclav, IČ: 00283061, souhlasí se stavbou v k. ú. Poštomá a Břeclav, která nezasahuje do pozemků ve vlastnictví města Břeclav dle zákona 183/2006 Sb., a dle podmínek uvedených ve vyjádření MUBR 132209/2023.

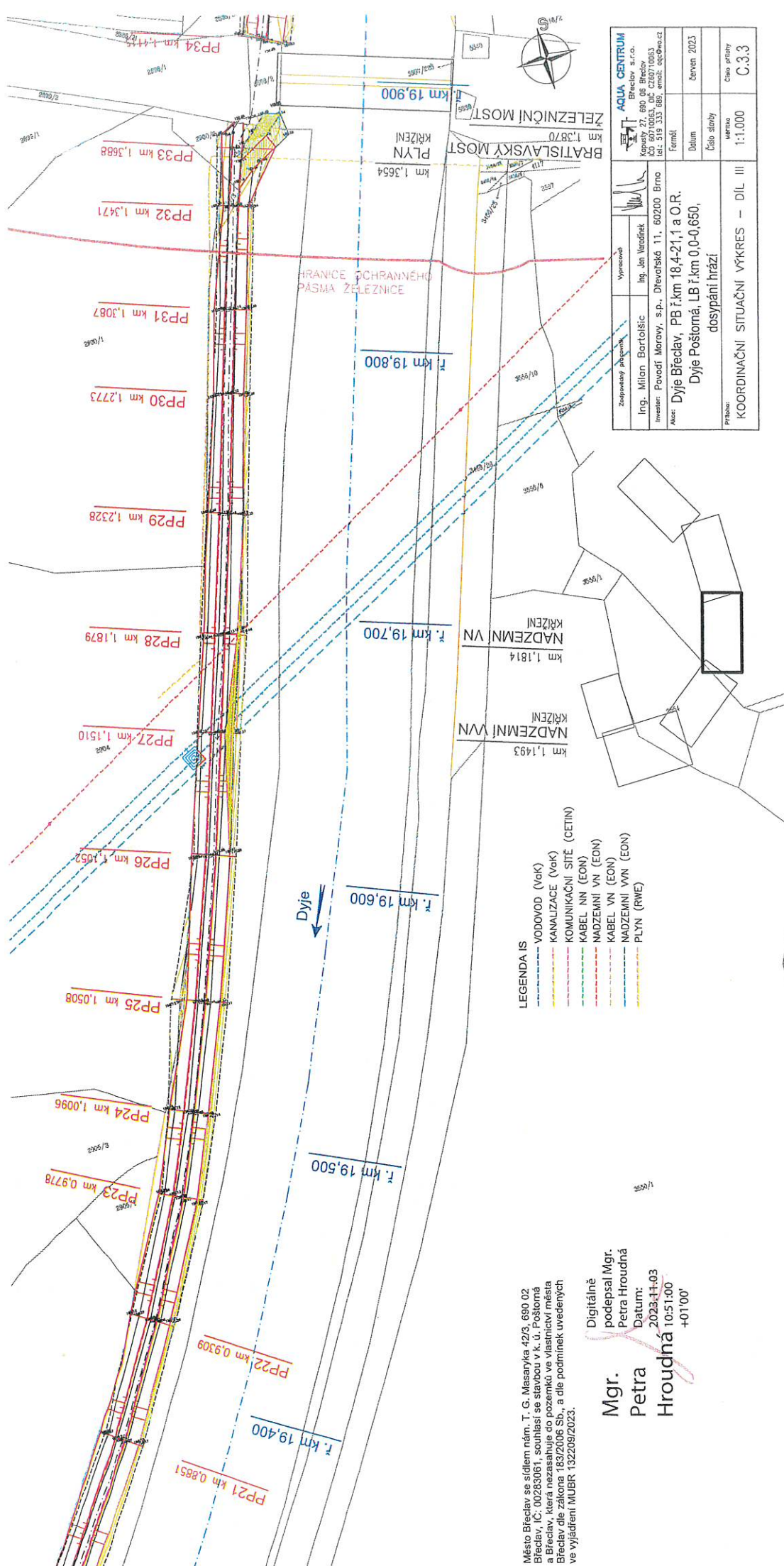
Mgr.  
Petra  
Hroudná

Digitálně  
podepsal Mgr.  
Petra Hroudná  
Datum:  
2023.11.03  
10:50:20 +01'00'

Zodpovědný projektant		Vypracoval			
Ing. Milan Bartoláš		Ing. Jan Vardišek			
Investor: Povodí Moravy, s.p., Dřevařská 11, 60200 Brno		Forma: Dyje Břeclav, PB ř.km 18,4-21,1 a O.R.			
Akce: Dyje Poštomá, LB ř.km 0,0-0,650,		Dyje Poštomá, LB ř.km 0,0-0,650,			
		dosypání hrázi			
Příloha: KOORDINAČNÍ SITUACNÍ VÝKRES – DIL II		Číslo státní mapy: 1:1.000			
		Číslo přílohy: C.3.2			

- LEGENDA IS
- VODOVOD (VoK)
  - KANALIZACE (VoK)
  - KOMUNIKAČNÍ SÍTĚ (CETIN)
  - KABEL NN (EON)
  - NADZEMNÍ VN (EON)
  - KABEL VN (EON)
  - NADZEMNÍ VN (EON)
  - PLYN (RWE)





Mgr. Petra Hroudná  
Digitálně podepsal Mgr. Petra Hroudná  
Datum: 2023.11.03 10:51:00 +01'00'

<b>AQUA CENTRUM</b> Brno s.r.o. Kopecký 27, 602 00 Brno IČ: 252 22 0033 Tel: 519 333 689, email: aqua@wco.cz		Vypracoval Ing. Jan Vondráček	Zpracoval Ing. Milan Bartošík	Investor Povodí Moravy, s.p., Divižovská 11, 60200 Brno
Formát Datum Číslo stránky Měřítko C.3.3		Dyje Brčlov, PB ř.km 18,4-21,1 a O.R. Dyje Poštomá, LB ř.km 0,0-0,650, dosypaní hrázi	Vypracoval Ing. Jan Vondráček	Zpracoval Ing. Milan Bartošík
KOORDINAČNÍ SITUACNÍ VÝKRES – DÍL III		Měřítko 1:1.000		

Město Brčlov se sídlem nám. T. G. Masaryka 42/3, 690 02 Brčlov, IČ: 00283061, souhlasí se stavbou v k.ú. Poštomá a Brčlov, která nezasahuje do pozemků ve vlastnictví města Brčlov dle zákona 183/2006 Sb. a dle podmínek uvedených ve vyjádření MUBR 132209/2023.



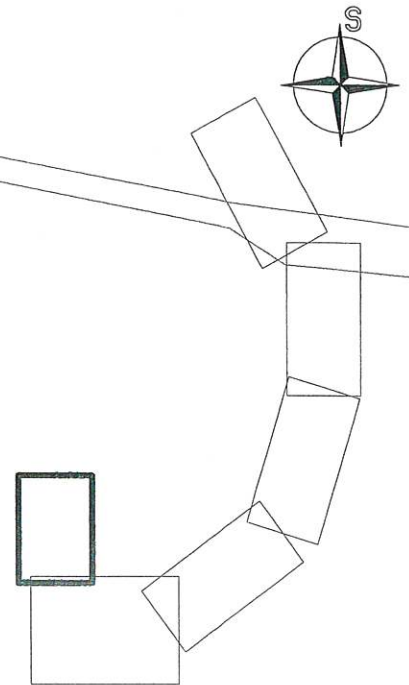
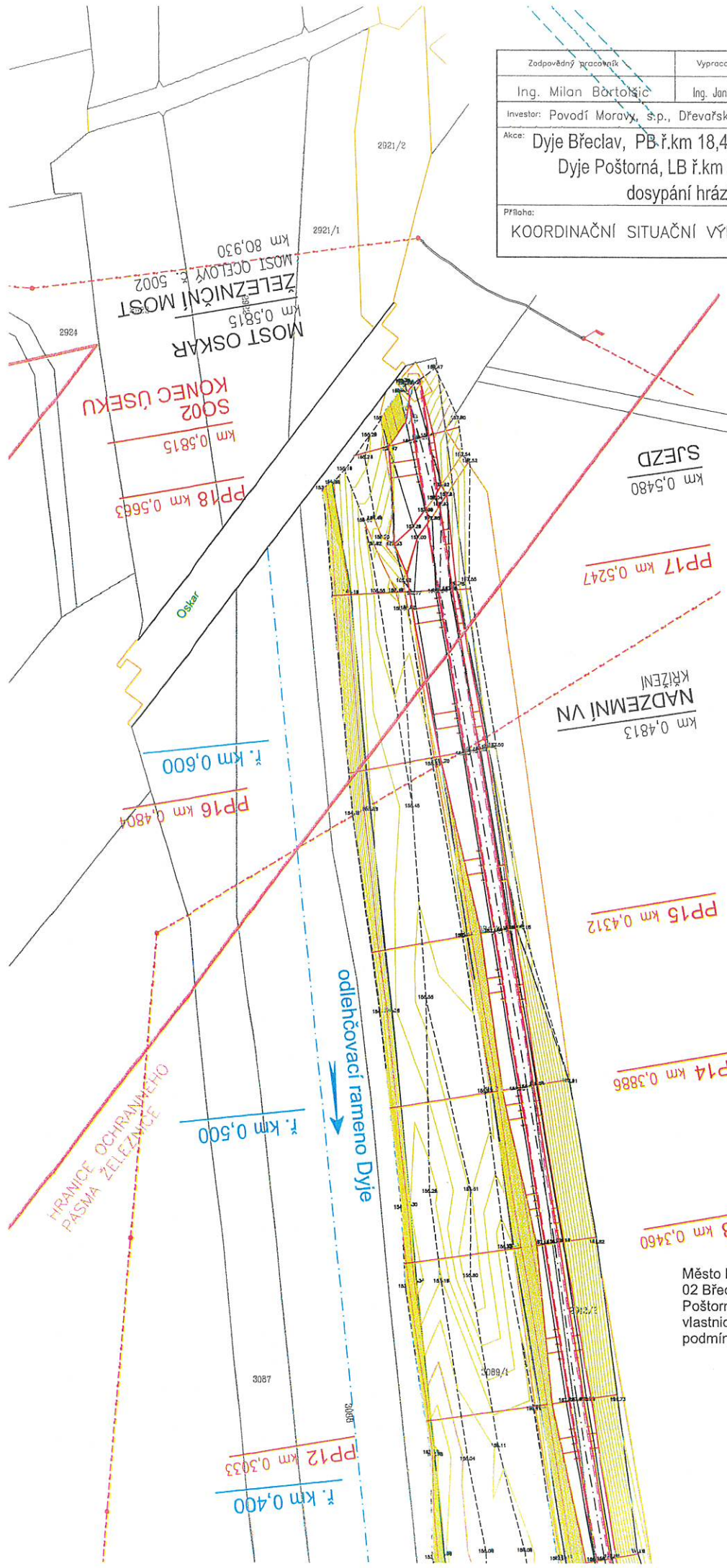








Zodpovědný pracovník	Vypracoval		 <b>AQUA CENTRUM</b> Břeclav s.r.o. 2920
Ing. Milan Bortoljic	Ing. Jan Varadinec		Kapusty 27, 690 06 Břeclav IČO: 60710063, DIČ: CZ60710063 tel.: 519 333 689, email: aqc@wo.cz
Investor: Povodí Moravy, s.p., Dřevařská 11, 60200 Brno			Formát
Akce: Dyje Břeclav, PB.ř.km 18,4-21,1 a O.R. Dyje Poštorná, LB ř.km 0,0-0,650, dosypání hrází			Datum
			červen 2023
Příloha:			Číslo stavby
KOORDINAČNÍ SITUAČNÍ VÝKRES – DÍL VI			Měřítko
			1:1.000
			Číslo přílohy
			C.3.6



#### LEGENDA IS

- VODOVOD (VaK)
- KANALIZACE (VaK)
- KOMUNIKAČNÍ SÍTĚ (CETIN)
- KABEL NN (EON)
- NADZEMNÍ VN (EON)
- KABEL VN (EON)
- NADZEMNÍ VVN (EON)
- PLYN (RWE)

Město Břeclav se sídlem nám. T. G. Masaryka 42/3, 690 02 Břeclav, IČ: 00283061, souhlasí se stavbou v k. ú. Poštorná a Břeclav, která nezasahuje do pozemků ve vlastnictví města Břeclav dle zákona 183/2006 Sb., a dle podmínek uvedených ve vyjádření MUBR 132209/2023.

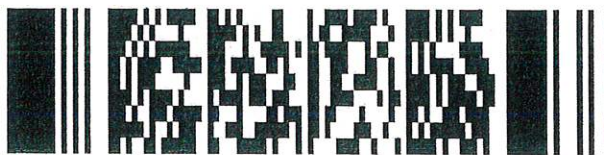
Mgr.  
Petra  
Hroudná

Digitálně  
podepsal Mgr.  
Petra Hroudná  
Datum:  
2023.11.03  
10:53:03 +01'00'



## Konverzní lístek

Číslo v úložišti: 639701951699012967493



Datum vystavení: 03. 11. 2023

Konverze nejpozději: 03. 12. 2023

Konvertovaný dokument: příloha datové zprávy

ID zprávy: 1264268561

Předmět: Vyjádření ke stavebnímu povolení a k ohlášení udržovacích prací – „Dyje Břeclav, PB ř. km 18,4-21,1

Stav zprávy: Doručená

Datum a čas: 3. 11. 2023 v 13:00:38

Příloha: 11-01-2023 - Povodí Moravy, Dyje Břeclav a O.R. Dyje Poštorná.pdf

Odesílatel: Město Břeclav, náměstí T. G. Masaryka 42/3, 69002 Břeclav, CZ

ID schránky: fesbhyp

Typ schránky: Orgán veřejné moci

Odesílající osoba: Pověřená osoba

Adresát: AQUA CENTRUM Břeclav, s.r.o., Břeclav, Kapusty 291/27, PSČ 690 06

ID schránky: x36tmz9

Typ schránky: Právnícká osoba

